

**OAKTREE GLOBAL CREDIT USD FIC FIM IE // ABRIL 2024**
**SOBRE A OAKTREE**

Fundada em 1995, a Oaktree está entre os principais gestores globais especializados em investimentos alternativos. Com mais de 1.000 funcionários e presente em 19 cidades do mundo, a gestora possui mais de uma centena de bilhões de dólares em ativos sob gestão. A empresa enfatiza uma abordagem oportunista, orientada a valor e controlada por risco para investimentos em crédito, private equity, ativos reais e ações listadas.

O fundo Oaktree Global Credit USD FIC FIM - IE (fundo local), com exposição cambial, prevê a aplicação de no mínimo 95% do seu patrimônio líquido nas cotas do Oaktree Global Credit FIM - IE, que investe preponderantemente no Oaktree Fund (Lux.) III – Oaktree Global Credit Fund (fundo estrangeiro). Liderada pelo Co-Fundador, Co-Presidente e CIO, Bruce Karsh, a estratégia Master, conta com o conhecimento, habilidade e experiência da equipe de crédito global da Oaktree e busca retornos atrativos com volatilidade limitada e controle de risco por meio da diversificação das dez sub-estratégias de crédito nas quais investe.

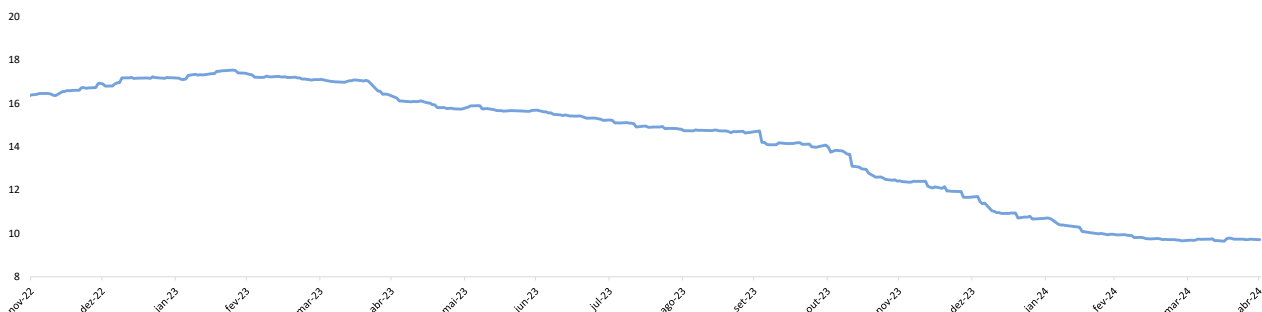
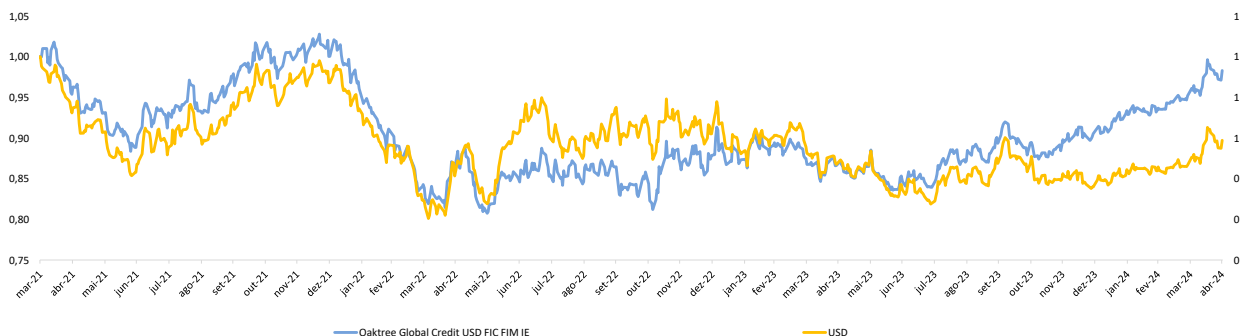
**COMENTÁRIO MENSAL FLASH SOBRE A ESTRATÉGIA**

Embora o mês de abril tenha sido desafiador para as estratégias de crédito, dada a subida dos juros esperados nos E.U.A., a gestora do Fundo Alvo se manteve em território neutro entregando -0,01% em abril. Tal feito pode ser explicado pelo que a gestora tem dito nos últimos meses que sua aplicação em ativos com bons fluxos de caixa compensariam os aumentos nas taxas de juros, com o aumento das taxas esperadas de juros ouve a reprecificação e a tese da Oaktree de que os fluxos de caixa compensariam possíveis perdas com o aumento das taxas se provou uma hipótese verdadeira agora. Embora os relatórios da Oaktree mostrem um caixa de 10% a exposição real do fundo está mais próxima de 7% dado a compra de derivativos de índices.

A Oaktree permanece com uma abordagem oportunística na gestão, com ênfase na seleção de ativos de empresas de qualidade e buscando se aproveitar de empresas que negociam a preços descontados e oferecem uma boa relação de risco-retorno. O fundo segue diversificado em diferentes setores e instrumentos de crédito, o que o torna bastante descorrelacionado com um portfólio local. A taxa de carregamento está em 8,8% ao ano em USD, duration em 2,2 anos e rating médio em Ba3/BB-. Dentre as principais mudanças na carteira, destaque para a diminuição de Caixa e no aumento da exposição à classe U.S. Senior Loans.

**RENTABILIDADE (FUNDO LOCAL)**

	Fundo	USD	USD+
1 mês	3,26%	3,51%	-0,26%
3 meses	5,85%	4,41%	1,44%
6 meses	9,89%	2,26%	7,63%
No ano	8,60%	6,83%	1,77%
12 meses	13,50%	3,42%	10,07%
Desde o início (anualizado)	-0,55%	-3,46%	2,92%

**VOLATILIDADE – ROLLING 12 MESES (FUNDO LOCAL)**

**RENTABILIDADE ACUMULADA E DO PATRIMÔNIO LÍQUIDO (FUNDO LOCAL)**

[www.gamainvestimentos.com.br](http://www.gamainvestimentos.com.br)

As informações aqui contidas estão sendo fornecidas pela GAMA Investimentos ("Distribuidor"), na qualidade de distribuidora do site. O conteúdo deste documento contém informações proprietárias sobre Oaktree Capital. Nenhuma parte deste documento nem as informações proprietárias do Oaktree Capital aqui podem ser (i) copiadas, fotocopiadas ou duplicadas de qualquer forma por qualquer meio ou (ii) distribuídas sem o consentimento prévio por escrito do Oaktree Capital. Divulgações importantes estão incluídas em todo este documento e devem ser usadas para análise. Este documento não pretende ser abrangente ou conter todas as informações que o destinatário possa desejar ao analisar o Oaktree Capital e/ou seus respectivos produtos gerenciados ou futuros gerenciados. Este material não pode ser utilizado como base para qualquer decisão de investimento. O destinatário deve confiar exclusivamente nos documentos constitutivos de qualquer produto e em sua própria análise independente. Embora a Gama e suas afiliadas acreditem que todas as informações aqui contidas sejam precisas, nenhuma delas faz qualquer declaração ou garantia quanto à conclusão ou necessidade dessas informações. Essas informações podem conter declarações de provisões que envolvem riscos e incertezas, os resultados reais podem diferir materialmente de quaisquer expectativas, projeções ou previsões feitas ou inferidas em tais declarações de provisões. Portanto, os distribuidores não aderem, e não depositam confiança indevida nessas declarações de provisões. As projeções e/ou valores futuros de investimento não realizados dependerão, entre outros fatores, dos resultados operacionais futuros, do valor dos ativos e das condições de mercado no momento da alienação, restrições legais e contratuais à transferência que possam limitar a liquidez, qualquer custo de transação e prazo e forma de venda, que podem diferir das premissas e circunstâncias em que se baseiam as perspectivas atuais, e muitas das quais são difíceis de prever. O desempenho passado não é indicativo de resultados futuros. Se não for possível renovar, renova apenas a referência ao Fundo Oaktree Capital). Nenhum veículo de investimento administrado por Oaktree Capital é afiliado da Gama, de qualquer administrador, agente de colocação ou pessoa controladora da Gama ou de qualquer uma de suas respectivas afiliadas.

**RENTABILIDADE MÊS A MÊS (FUNDO LOCAL EM BRL)**

	Jan	Fev	Mar	Abr	Mai	Jun	Jul	Ago	Set	Out	Nov	Dez	Ano	Acumulado
2021			-0,02%	-3,69%	-3,28%	-3,71%	3,82%	-0,05%	5,22%	3,13%	-0,48%	-0,44%	0,06%	0,06%
USD			-1,16%	-5,16%	-3,17%	-4,40%	2,39%	0,42%	5,76%	3,74%	-0,41%	-0,70%	-3,19%	-3,19%
2022	-5,32%	-3,83%	-7,95%	2,79%	-6,11%	4,52%	1,05%	1,05%	0,10%	-2,42%	2,97%	1,13%	-12,19%	-12,13%
USD	-4,00%	-4,07%	-7,81%	3,83%	-3,87%	10,77%	-0,95%	-0,18%	4,39%	-2,77%	0,71%	-1,44%	-6,50%	-9,48%
2023	-0,52%	2,32%	-3,00%	-0,15%	2,21%	-4,37%	-0,03%	4,55%	0,97%	0,13%	0,38%	0,81%	3,04%	-9,46%
USD	-2,27%	2,13%	-2,45%	-1,57%	1,90%	-5,43%	-1,61%	3,80%	1,74%	1,00%	-2,41%	-1,91%	-7,21%	-16,01%
2024	2,60%	0,87%	1,63%	3,26%									8,60%	-1,68%
USD	2,32%	0,60%	0,26%	3,51%									6,83%	-10,28%

RENTABILIDADE PASSADA NÃO REPRESENTA GARANTIA DE RENTABILIDADE FUTURA. PARA AVALIAÇÃO DA PERFORMANCE DE UM FUNDO DE INVESTIMENTO É RECOMENDÁVEL UMA ANÁLISE DE, NO MÍNIMO, 12 (DOZE) MESES. A RENTABILIDADE DIVULGADA NÃO É LÍQUIDA DE IMPOSTOS. FUNDOS DE INVESTIMENTO NÃO CONTAM COM GARANTIA DO ADMINISTRADOR DO FUNDO, DO GESTOR DA CARTEIRA, DO DISTRIBUIDOR, DE QUALQUER MECANISMO DE SEGURO OU, ANDA, DO FUNDO GARANTIDOR DE CÉDITOS - FGC. A PERFORMANCE AQUI APRESENTADA REFLETE O RETORNO TOTAL E REFLETE VARIAÇÕES EM PREÇO E REINVESTIMENTO DE DIVIDENDOS. TODOS OS PERÍODOS MAIORES DE UM ANO SÃO ANUALIZADOS.

**RENTABILIDADE MÊS A MÊS (FUNDO LOCAL, EM USD)**

	Jan	Fev	Mar	Abr	Mai	Jun	Jul	Ago	Set	Out	Nov	Dez	Ano	Acumulado
2021			2,11%	0,18%	0,49%	0,20%	1,21%	-0,53%	-0,11%	-0,12%	-0,73%	0,72%	3,44%	3,44%
2022	-0,58%	-1,08%	0,11%	-1,25%	-2,13%	-5,29%	1,66%	1,38%	-4,12%	0,59%	2,74%	0,73%	-7,28%	-4,09%
2023	3,16%	-0,21%	-0,12%	1,19%	-0,17%	1,53%	1,38%	0,45%	-0,12%	-0,62%	2,64%	2,36%	11,99%	7,41%
2024	0,86%	0,31%	0,88%	-0,28%									1,78%	9,32%

RENTABILIDADE PASSADA NÃO REPRESENTA GARANTIA DE RENTABILIDADE FUTURA. PARA AVALIAÇÃO DA PERFORMANCE DE UM FUNDO DE INVESTIMENTO É RECOMENDÁVEL UMA ANÁLISE DE, NO MÍNIMO, 12 (DOZE) MESES. A RENTABILIDADE DIVULGADA NÃO É LÍQUIDA DE IMPOSTOS. FUNDOS DE INVESTIMENTO NÃO CONTAM COM GARANTIA DO ADMINISTRADOR DO FUNDO, DO GESTOR DA CARTEIRA, DO DISTRIBUIDOR, DE QUALQUER MECANISMO DE SEGURO OU, ANDA, DO FUNDO GARANTIDOR DE CÉDITOS - FGC. A PERFORMANCE AQUI APRESENTADA REFLETE O RETORNO TOTAL E REFLETE VARIAÇÕES EM PREÇO E REINVESTIMENTO DE DIVIDENDOS. TODOS OS PERÍODOS MAIORES DE UM ANO SÃO ANUALIZADOS.

PL (Milhões BRL): R\$ 34,12  
 PL Médio (Milhões BRL): R\$ 21,99

**INFORMAÇÕES GERAIS (FUNDO LOCAL)**

<b>Público Alvo:</b>	Investidores Qualificados	<b>Movimentação:</b>	Nos dias previstos no regulamento até às 14:30
<b>Aplicação Mínima:</b>	R\$500,00	<b>Aplicações:</b>	Aplicação em D+0/ Cotização em D+1
<b>Saldo Mínimo</b>	R\$500,00	<b>Resgate:</b>	Todas as segundas-feiras (cotização em D+9 corridos/pagamento D+3 úteis após cotização)
<b>Mov. Adicional Mínima</b>	R\$500,00	<b>Tx de Administração:</b>	0,85% a.a.
<b>Gestor:</b>	Gama Investimentos	<b>Tx Máx de Adm:</b>	1,80% a.a. (0,85% Feeder Local + 0,20% Master Local + 0,75% Veículo Offshore)
<b>Administrador:</b>	BNY Mellon Serviços Financeiros DTVM S.A	<b>Tx de Performance:</b>	Não há
<b>Categoria Anbima:</b>	Multimercados Investimento no Exterior	<b>Supervisão e fiscalização:</b>	CVM – Comissão de Valores Mobiliários
<b>Cotização:</b>	Diária		
<b>CNPJ/MF:</b>	40.660.810/0001-99		
<b>Início do fundo:</b>	30/03/2021		
<b>ISIN (Fundo Offshore):</b>	LU1617687154		
<b>Código Bloomberg (Fundo Offshore):</b>	OTGLCEU LX		

**BNY MELLON**  
 ASSET SERVICING  
 Administração / Custodiante  
 BNY Mellon Serviços Financeiros DTVM S.A.  
 Av. Pires Wilson, 231 - 11º Andar Centro - Rio de Janeiro - RJ - CEP: 20030-905  
 Tel: (21) 3219-2500 Fax: (21) 3219-2501  
 www.bnymellon.com.br | bny SAC: sac@bnymellon.com.br ou (21) 3219-2600  
 Ouvidoria: ouvidoria@bnymellon.com.br ou 0800 725 3219

A presente instituição aderiu ao  
 Código ANBIMA de Regulação  
 e Melhores Práticas para os  
 Fundos de Investimento.

[www.gamainvestimentos.com.br](http://www.gamainvestimentos.com.br)

As informações aqui contidas estão sendo fornecidas pela GAMA Investimentos ("Distribuidor"), na qualidade de distribuidora do site. O conteúdo deste documento contém informações proprietárias sobre o Distribuidor. Nenhuma parte deste documento nem as informações proprietárias do Distribuidor aqui podem ser (i) copiadas, fotografadas ou digitadas de qualquer forma por qualquer meio ou (ii) distribuídas sem o consentimento prévio por escrito do Distribuidor. Divulgações importantes estão incluídas em todo este documento e devem ser usadas para análise. Este documento não pretende ser abrangente ou conter todas as informações que o Distribuidor possui sobre o produto ou os respectivos produtos gerenciados ou futuros gerenciados. Este material não pode ser utilizado como base para qualquer decisão de investimento. O distribuidor deve confiar exclusivamente nos documentos constitutivos de qualquer produto e em sua própria análise independente. Crieza e Gama e suas afiliadas acreditam que todas as informações aqui contidas refletem com precisão, exatidão e fidelidade a qualquer declaração ou garantia quanto à exatidão ou veracidade dessas informações. Essas informações podem conter declarações de provisão que envolvem riscos e incertezas, os resultados reais podem diferir materialmente das expectativas, projeções ou previsões feitas ou inferidas em tais declarações de provisão. Portanto, os destinatários são advertidos a não depositar confiança indevida nessas declarações de provisão. As projeções e/ou valores futuros de investimentos não realizados dependerão, entre outros fatores, dos resultados operacionais futuros, do valor dos ativos e das condições de mercado no momento da avaliação, restrições legais e contratuais à transferência que possam limitar a liquidez, quaisquer custos de transação e prazos e forma de venda, que podem diferir das premissas e circunstâncias em que se baseiam as perspectivas atuais, e muitas das quais são difíceis de prever. O desempenho passado não é indicativo de resultados futuros. Se não for possível renovar, renove apenas a referência ao Fundo Distribuidor Capital.  
 Nenhum veículo de investimento administrado por Distribuidor Capital é afiliado da Gama, de qualquer administrador, agente de colocação ou pessoa controladora de Gama ou de qualquer uma de suas respectivas afiliadas.