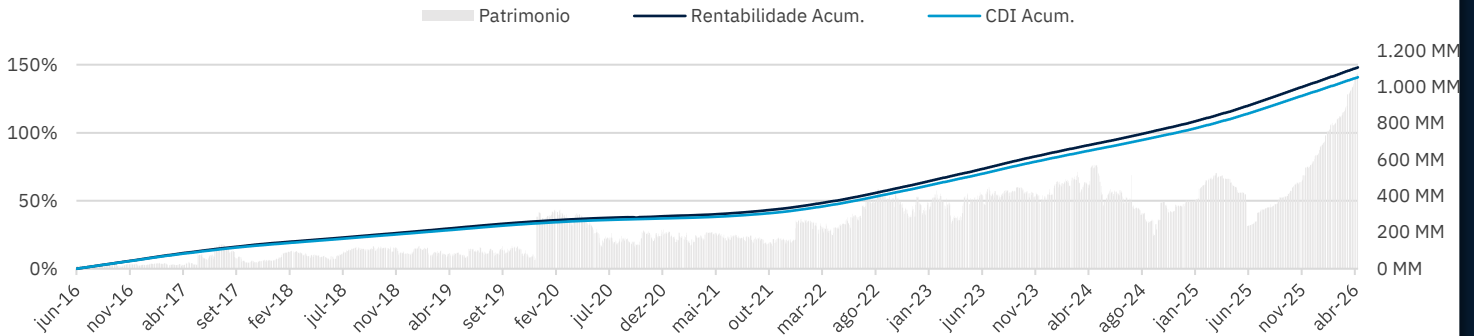


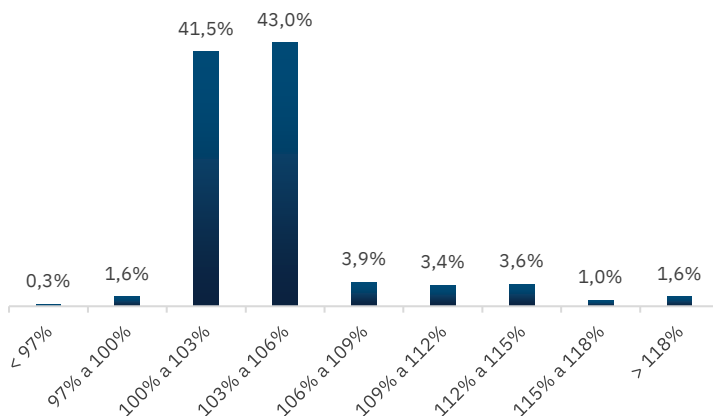
**Objetivo do Fundo:** O objetivo do Fundo é proporcionar uma valorização um pouco superior ao CDI Over com liquidez imediata através de aplicações dos recursos em ativos de renda fixa ou estratégias similares disponíveis nos mercados financeiros ou de capitais, atrelados à variação das taxas de juros pré ou pós-fixadas e/ou índices de preços.

**Público-alvo:** O fundo destina-se a aplicações de clientes pessoas físicas e jurídicas em geral.

### Evolução do Fundo



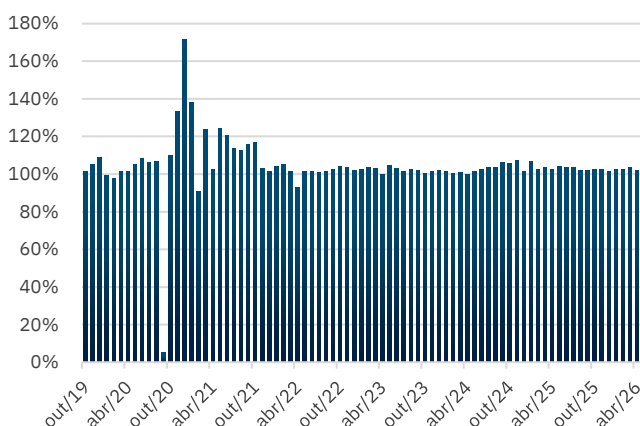
### Janela Móvel de 1 ano (252d.u.) % do CDI



### Estatísticas do Fundo

	Mês	Ano	12 Meses	24 Meses	Início
Retorno Acumulado do Fundo	1,11%	4,66%	15,24%	28,94%	148,07%
Retorno Acumulado do CDI	1,09%	4,54%	14,83%	27,95%	140,83%
% CDI	101,99%	102,67%	102,80%	103,53%	105,14%
Retorno Médio Anualizado do Fundo	-	-	15,24%	13,58%	9,67%
Volatilidade Anualizada do Fundo	0,01%	0,01%	0,02%	0,11%	0,25%
Índice de Sharpe	44,44	39,70	25,38	12,92	4,84
PL Médio (em milhares)	1.015.727	832.115	543.063	462.596	244.323
Número de meses positivos	1	4	12	24	119
Número de meses superiores ao CDI	1	4	12	24	105
Número de meses inferiores ao CDI	0	0	0	0	14

### Rentabilidades Mensais do Fundo - % do CDI



## Rentabilidades Mensais

	Jan	Fev	Mar	Abr	Mai	Jun	Jul	Ago	Set	Out	Nov	Dez	Ano	Acum.	
2016	Fundo	-	-	-	-	-	0,67%	1,13%	1,25%	1,14%	1,11%	1,06%	1,18%	7,79%	<b>7,79%</b>
	%CDI	-	-	-	-	-	98%	102%	103%	103%	106%	103%	105%	103%	<b>103%</b>
2017	Fundo	1,13%	0,90%	1,12%	0,83%	0,96%	0,88%	0,80%	0,80%	0,69%	0,75%	0,64%	0,55%	10,51%	<b>19,12%</b>
	%CDI	104%	104%	107%	105%	104%	108%	100%	99%	107%	116%	112%	102%	106%	<b>105%</b>
2018	Fundo	0,58%	0,45%	0,52%	0,53%	0,52%	0,53%	0,54%	0,58%	0,50%	0,56%	0,52%	0,53%	6,53%	<b>26,90%</b>
	%CDI	99%	96%	98%	102%	101%	102%	99%	102%	106%	103%	105%	108%	102%	<b>104%</b>
2019	Fundo	0,56%	0,52%	0,52%	0,56%	0,58%	0,50%	0,58%	0,52%	0,47%	0,49%	0,40%	0,41%	6,29%	<b>34,88%</b>
	%CDI	103%	105%	111%	109%	107%	106%	102%	102%	102%	102%	105%	109%	105%	<b>104%</b>
2020	Fundo	0,37%	0,29%	0,34%	0,29%	0,25%	0,23%	0,21%	0,17%	0,01%	0,17%	0,20%	0,28%	2,85%	<b>38,73%</b>
	%CDI	32%	98%	101%	101%	105%	108%	106%	107%	5%	110%	134%	171%	103%	<b>104%</b>
2021	Fundo	0,21%	0,12%	0,25%	0,21%	0,33%	0,37%	0,40%	0,48%	0,51%	0,56%	0,60%	0,77%	4,92%	<b>45,55%</b>
	%CDI	138%	91%	124%	102%	125%	121%	114%	113%	116%	117%	103%	101%	112%	<b>106%</b>
2022	Fundo	0,76%	0,79%	0,94%	0,77%	1,04%	1,03%	1,04%	1,19%	1,10%	1,06%	1,06%	1,15%	12,60%	<b>63,89%</b>
	%CDI	104%	105%	101%	93%	101%	101%	101%	102%	102%	104%	103%	102%	102%	<b>105%</b>
2023	Fundo	1,15%	0,95%	1,21%	0,92%	1,18%	1,11%	1,09%	1,17%	0,99%	1,00%	0,93%	0,92%	13,36%	<b>85,78%</b>
	%CDI	102%	103%	103%	100%	105%	103%	101%	103%	102%	101%	101%	102%	102%	<b>105%</b>
2024	Fundo	0,98%	0,81%	0,84%	0,89%	0,84%	0,81%	0,94%	0,90%	0,88%	0,98%	0,85%	0,94%	11,18%	<b>106,56%</b>
	%CDI	101%	100%	101%	100%	101%	103%	103%	104%	106%	105%	107%	101%	103%	<b>105%</b>
2025	Fundo	1,07%	1,01%	0,99%	1,08%	1,18%	1,13%	1,32%	1,19%	1,25%	1,31%	1,08%	1,24%	14,75%	<b>137,02%</b>
	%CDI	107%	102%	104%	102%	104%	103%	103%	102%	102%	102%	102%	102%	103%	<b>105%</b>
2026	Fundo	1,19%	1,02%	1,26%	1,11%	-	-	-	-	-	-	-	-	4,66%	<b>148,07%</b>
	%CDI	103%	102%	103%	102%	-	-	-	-	-	-	-	-	103%	<b>105%</b>

### Informações sobre Movimentação:

Aplicação inicial: R\$ 100,00 (cem reais)

Movimentação mínima: R\$ 100,00 (cem reais)

Saldo mínimo no fundo: 100,00 (cem reais)

Horário para movimentações: Solicitações até as 14h

Prazo para solicitação de resgate: Não há carência

Prazo para o pagamento de resgate: D+0 (mesmo dia da solicitação).

Taxa de Administração: 0,50% a.a.

Taxa de Performance: não há.

### Dados Adicionais:

Gestão: Artesanal Investimentos Ltda.

Administração: Banco Genial SA

Custódia: Banco B3

Auditoria: Grant Thornton

### Informações Operacionais:

Data de início do Fundo: 13 de junho de 2016

Classificação ANBIMA: Renda Fixa Duração Livre

Grau de Investimento

Tributação: Longo Prazo

Código ANBIMA do Fundo: 420530

Código Bloomberg do Fundo: ARTSNRF BZ

Equity

Código ISIN do Fundo: BRATS9CTF002

### Dados para Bancários:

Banco: B3 Nº: 096

Agência: 0001

Conta Corrente: 2705-9

Favorecido: Artesanal Fundo de

Investimento Renda Fixa

CNPJ Nº 24.773.832/0001-09



A rentabilidade obtida no passado não representa garantia de rentabilidade futura. Fundos de investimento não contam com garantia do administrador do fundo, do gestor da carteira, de qualquer mecanismo de seguro ou, ainda, do fundo garantidor de créditos FGC. Ao investidor é recomendada a leitura cuidadosa do prospecto e do regulamento do fundo de investimento ao aplicar seus recursos. Este fundo utiliza estratégias com derivativos como parte integrante de sua política de investimento. Tais estratégias, da forma como são adotadas, podem resultar em significativas perdas patrimoniais para seus cotistas, podendo inclusive acarretar perdas superiores ao capital aplicado e a consequente obrigação do cotista de aportar recursos adicionais.