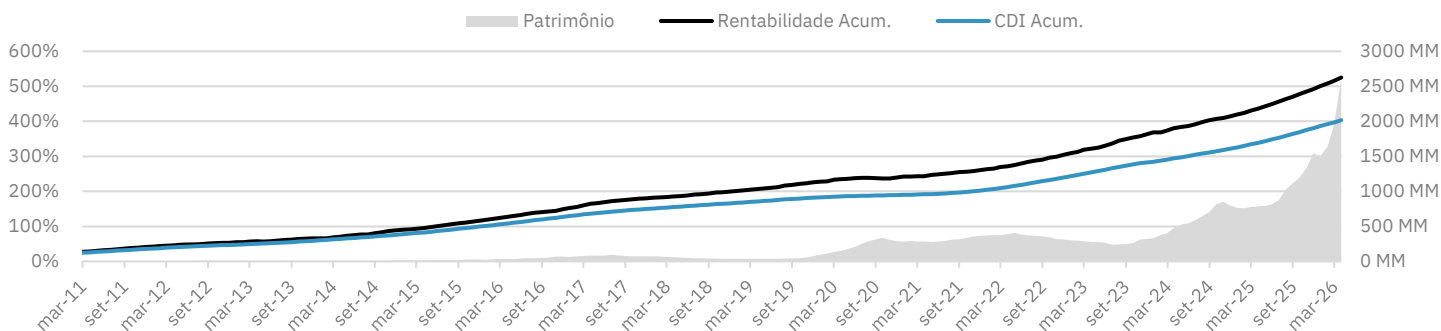


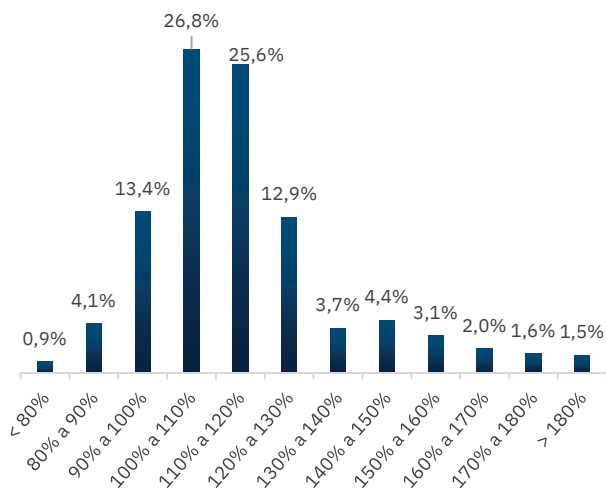
Objetivo do Fundo: De acordo com a política de investimentos do fundo, o objetivo é obter em médio e longo prazo um rendimento superior ao CDI Over Médio, através de uma gestão ativa, explorando oportunidades de investimentos disponíveis no mercado financeiro.

Público-alvo: Pessoas físicas e jurídicas, que busquem uma rentabilidade superior ao CDI em longo prazo.

Evolução do Fundo



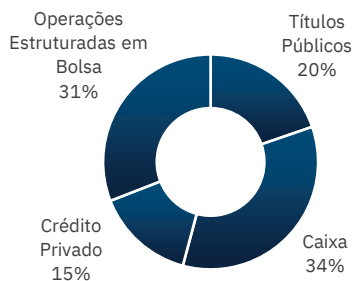
Janela Móvel de 1 ano (252 d.u.) % do CDI



Estatísticas do Fundo

	Mês	Ano	12 Meses	24 meses	Início
Retorno Acumulado do Fundo	1,48%	3,98%	16,61%	30,07%	525,17%
Retorno Acumulado do CDI	1,21%	3,41%	14,79%	27,70%	403,23%
% CDI	121,85%	116,70%	112,32%	108,54%	130,24%
Retorno Médio Anualizado do Fundo	-	-	16,61%	14,02%	11,22%
Volatilidade Anualizada do Fundo	0,50%	0,71%	0,92%	1,95%	3,62%
Índice de Sharpe	6,02	3,18	1,71	0,47	0,35
PL Médio (em milhares)	2.248.311	1.885.781	1.285.171	993.152	205.067
Número de meses positivos	1	3	12	24	201
Número de meses negativos	0	0	0	0	7
Número de meses superiores ao CDI	1	3	12	18	142
Número de meses inferiores ao CDI	0	0	0	6	66

Participação dos Ativos na Carteira do Fundo



*Gráfico apresenta a exposição a risco do fundo

Rentabilidades Mensais

		Jan	Fev	Mar	Abr	Mai	Jun	Jul	Ago	Set	Out	Nov	Dez	Ano	Acum.
2015	Fundo	1,05%	0,66%	0,62%	1,04%	1,50%	1,43%	1,28%	1,12%	1,51%	1,07%	0,93%	1,54%	14,62%	116,19%
	%CDI	113%	80%	60%	110%	152%	134%	109%	101%	136%	96%	88%	132%	111%	117%
2016	Fundo	1,12%	1,23%	1,26%	1,13%	1,45%	1,30%	1,33%	1,27%	0,92%	0,48%	0,86%	2,06%	15,39%	149,46%
	%CDI	106%	123%	109%	107%	131%	112%	120%	105%	83%	45%	83%	184%	110%	117%
2017	Fundo	1,19%	1,05%	1,92%	1,69%	0,90%	1,00%	0,88%	0,68%	0,73%	0,66%	0,46%	0,48%	12,27%	180,08%
	%CDI	109%	122%	183%	214%	98%	123%	110%	85%	114%	102%	81%	88%	123%	120%
2018	Fundo	0,58%	0,30%	0,49%	0,67%	0,25%	0,57%	0,90%	0,55%	0,44%	0,84%	0,42%	0,53%	6,73%	198,94%
	%CDI	100%	64%	92%	129%	48%	110%	166%	97%	93%	154%	84%	108%	105%	120%
2019	Fundo	0,88%	0,55%	0,60%	0,53%	0,67%	0,61%	0,60%	1,36%	0,55%	0,86%	0,61%	0,76%	8,92%	225,59%
	%CDI	161%	112%	127%	102%	124%	130%	106%	271%	117%	178%	160%	202%	149%	124%
2020	Fundo	0,70%	0,24%	1,46%	0,39%	0,32%	0,48%	0,31%	0,17%	-0,44%	-0,20%	0,05%	0,65%	4,20%	239,26%
	%CDI	186%	82%	429%	137%	135%	222%	159%	106%	-	-	30%	393%	152%	126%
2021	Fundo	0,79%	0,07%	0,30%	-0,04%	1,10%	0,60%	0,58%	0,44%	0,64%	0,41%	0,44%	0,83%	6,32%	260,69%
	%CDI	525%	52%	149%	-	412%	195%	163%	104%	146%	86%	74%	109%	144%	129%
2022	Fundo	0,77%	0,51%	1,18%	0,62%	0,93%	1,21%	1,08%	1,04%	0,76%	1,26%	0,69%	1,51%	12,19%	304,67%
	%CDI	105%	69%	128%	74%	90%	119%	104%	89%	71%	124%	68%	135%	99%	127%
2023	Fundo	1,04%	0,94%	1,50%	0,68%	0,72%	1,28%	1,54%	1,74%	1,08%	0,93%	0,89%	2,31%	15,66%	368,05%
	%CDI	93%	102%	128%	74%	65%	119%	144%	153%	110%	94%	97%	257%	120%	130%
2024	Fundo	0,07%	1,25%	1,35%	0,62%	0,61%	0,99%	1,25%	1,10%	0,75%	0,62%	0,76%	1,12%	11,01%	419,58%
	%CDI	8%	156%	161%	69%	74%	125%	138%	127%	90%	67%	97%	121%	101%	129%
2025	Fundo	0,90%	1,13%	1,12%	1,17%	1,18%	1,28%	1,31%	1,28%	1,29%	1,39%	1,11%	1,52%	15,71%	501,23%
	%CDI	90%	114%	117%	110%	104%	117%	103%	110%	106%	109%	105%	124%	110%	130%
2026	Fundo	1,22%	1,23%	1,48%	-	-	-	-	-	-	-	-	-	3,98%	525,17%
	%CDI	105%	124%	122%	-	-	-	-	-	-	-	-	-	117%	130%

Informações sobre Movimentação:

Aplicação inicial: R\$ 100,00 (cem reais)
Movimentação mínima: R\$ 100,00 (cem reais)
Saldo mínimo no fundo: 100,00 (cem reais)
Horário para movimentações: Solicitações até as 14h
Prazo para solicitação de resgate: Não há carência
Prazo para o pagamento de resgate: D+2 (dois dias úteis após a solicitação).
Taxa de Global: 2,00% a.a.
Taxa de Global Máxima: 3,00% a.a.
Taxa de Performance: 20% sobre o que exceder 100% do CDI

Dados Adicionais:

Gestão: Artesanal Investimentos Ltda.
Administração: BTG Pactual Serviços Financeiros S/A DTVM
Custódia: BTG Pactual Serviços Financeiros S/A DTVM
Auditoria: KPMG Auditores Independentes

Informações Operacionais:

Data de início do Fundo: 8 de dezembro de 2008
Classificação ANBIMA: Multimercado Livre
Tributação: Longo Prazo
Código ANBIMA do Fundo: 221201
Código Bloomberg do Fundo: ARPOADR BZ EQUITY
Código ISIN do Fundo: BRARP3CTF000

Dados para Bancários:

Banco: Banco BTG Pactual Nº: 208
Agência: 0001
Conta Corrente: 86451-9
Favorecido: Artesanal FIC de FIM
CNPJ Nº: 09.625.909/0001-00



A rentabilidade obtida no passado não representa garantia de rentabilidade futura. Fundos de investimento não contam com garantia do administrador do fundo, do gestor da carteira, de qualquer mecanismo de seguro ou, ainda, do fundo garantidor de créditos FGC. Ao investidor é recomendada a leitura cuidadosa do prospecto e do regulamento do fundo de investimento ao aplicar seus recursos. Este fundo utiliza estratégias com derivativos como parte integrante de sua política de investimento. Tais estratégias, da forma como são adotadas, podem resultar em significativas perdas patrimoniais para seus cotistas, podendo inclusive acarretar perdas superiores ao capital aplicado e a consequente obrigação do cotista de aportar recursos adicionais.