

## OBJETIVO E POLÍTICA DE INVESTIMENTO

Com uma gestão dinâmica, o fundo seleciona empresas voltadas ao mercado local, correlacionadas com a melhora do PIB e consideradas de pequeno e médio porte dentro da bolsa. O fundo busca superar as variações do índice Ibovespa.

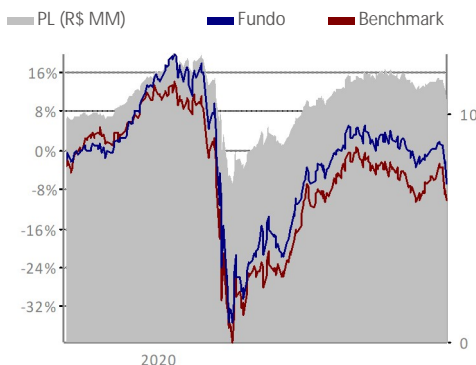
## PÚBLICO-ALVO

O fundo destina-se a investidores em geral.

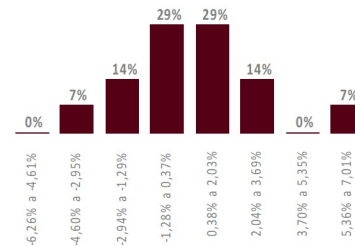
## CARACTERÍSTICAS

Classificação de Risco									
0,5	1,0	1,5	2,0	2,5	3,0	3,5	4,0	4,5	5,0
Aplicação inicial R\$ 1.000,00	Liquidez								
Permanência mínima R\$ 500,00	Cotização	Fechamento							
Aplicações adicionais R\$ 500,00	Aplicações	D+1							
Conceito global	Resgates	D+14 corridos							
Não	Liquidação	D+2 úteis após conversão							
Taxa de administração 1,5%*	Horário de movimentação	16:00							
Taxa de performance 20% sobre o que exceder 100% do Ibov**	Tipo Anbima	Ações Índice Ativo							
Tributação (I.R.)	Código Anbima	509541							
Renda Variável	Código ISIN	BR02Q1CTF004							
Data de início 30/set/2019	Administrador	BEM DTVM							
CNPJ 34.054.884/0001-89	Gestor	Bradesco Asset Management S.A.							
Benchmark IBOVESPA	DTVM								

## EVOLUÇÃO DO PL E RENTABILIDADE ACUMULADA (desde 30/09/2019)



## HISTOGRAMA



O histograma mostra a distribuição da rentabilidade nominal comparada com o benchmark que o fundo obteve desde 30/09/2019, dividida em oito janelas iguais, sendo o valor máximo e o mínimo, respectivamente, o maior e o menor valor apurado nesse período.

## COMPOSIÇÃO SETORIAL DO FUNDO



A composição da carteira apresentada acima inclui todos os ativos do fundo, inclusive os ativos do fundo investido BRAM FIA CRESCIMENTO.

## 2020

## 2019

	RETORNO DO FUNDO (%)	DISTÂNCIA DO BENCHMARK (PONTOS PERCENTUAIS)	RETORNO DO FUNDO (%)	DISTÂNCIA DO BENCHMARK (PONTOS PERCENTUAIS)
Jan	0,91	2,54	-	-
Fev	-7,92	0,51	-	-
Mar	-31,60	-1,70	-	-
Abr	16,82	6,57	-	-
Mai	6,13	-2,44	-	-
Jun	8,51	-0,24	-	-
Jul	7,05	-1,22	-	-
Ago	-1,90	1,55	-	-
Set	-3,66	1,13	0,00	0,00
Out	-4,78	-4,09	1,23	-1,14
Nov	-	-	1,34	0,39
Dez	-	-	10,16	3,31

## ANÁLISE DE CONSISTÊNCIA

ANÁLISE / PERÍODO	6 M	12 M	24 M	36 M	2020	2019	2018	2017	2016	DESDE INÍCIO
Retorno do fundo (%)	10,95	-8,04	-	-	-17,62	13,01	-	-	-	-6,91
Retorno do benchmark (%)	16,70	-12,37	-	-	-18,76	10,41	-	-	-	-10,30
Distância do benchmark (p.p.)	-5,75	4,34	-	-	1,13	2,60	-	-	-	3,39
Melhor mês (retorno %)	8,51	16,82	-	-	16,82	10,16	-	-	-	16,82
Melhor mês (data)	jun-20	abr-20	-	-	abr-20	dez-19	-	-	-	abr-20
Pior mês (retorno %)	-4,78	-31,60	-	-	-31,60	1,23	-	-	-	-31,60
Pior mês (data)	out-20	mar-20	-	-	mar-20	out-19	-	-	-	mar-20
Nº meses acima do benchmark	2	7	-	-	5	2	-	-	-	7
Nº meses abaixo do benchmark	4	5	-	-	5	1	-	-	-	6
Nº meses positivos	3	7	-	-	5	3	-	-	-	8
Nº meses negativos	3	5	-	-	5	0	-	-	-	5
Volatilidade fundo ano (%)	22,84	42,49	-	-	46,09	0,00	-	-	-	40,89
Tracking Error (%)	0,70	0,81	-	-	0,85	0,00	-	-	-	0,80
Sharpe (%)	-	-	-	-	-	-	-	-	-	-
Patrimônio líquido médio (R\$ milhões)	11,0	10,7	-	-	10,6	10,6	-	-	-	10,6

## INFORMAÇÕES IMPORTANTES

Material de divulgação produzido pela Bradesco Asset Management S.A. DTVM. LEIA O FORMULÁRIO DE INFORMAÇÕES COMPLEMENTARES, A LÂMINA DE INFORMAÇÕES ESSENCIAIS E O REGULAMENTO ANTES DE INVESTIR. Os documentos podem ser encontrados em [www.bradesco.com.br](http://www.bradesco.com.br). Rentabilidade passada não representa garantia de rentabilidade futura. A rentabilidade divulgada não é líquida de impostos. Descrição do Tipo Anbima disponível no Formulário de Informações Complementares. Fundos de investimento não contam com garantia do Administrador, do Gestor, de qualquer mecanismo de seguro ou Fundo Garantidor de Crédito - FGC. \*O Fundo está sujeito às taxas de administração dos fundos investidos. O fundo não possui taxa de performance, mas os fundos investidos poderão prever esta cobrança em seus regulamentos.