

### O Fundo

O fundo é classificado como ações e aloca pelo menos 97% de seus recursos em cotas do fundo de investimento ALASKA BLACK MASTER FUNDO DE INVESTIMENTO EM AÇÕES - BDR NÍVEL I, que procura gerar resultados consistentes e superiores através de investimentos majoritariamente em empresas, além de poder atuar nos mercados de câmbio, juros, índice e se utilizar de derivativos sem limites pré-estabelecidos em relação ao seu patrimônio líquido, além dos ativos elencados no artigo 115 da Instrução Normativa CVM n. 555.

### O Público Alvo

O fundo é destinado exclusivamente a investidores qualificados, pessoas físicas e jurídicas, incluindo Fundos de Investimento e Fundos de Investimento em Cotas de Fundos de Investimento, observando os valores mínimos de aplicação inicial, permanência e de movimentação mínima, tanto para aplicações quanto resgates.

### Política de Investimentos

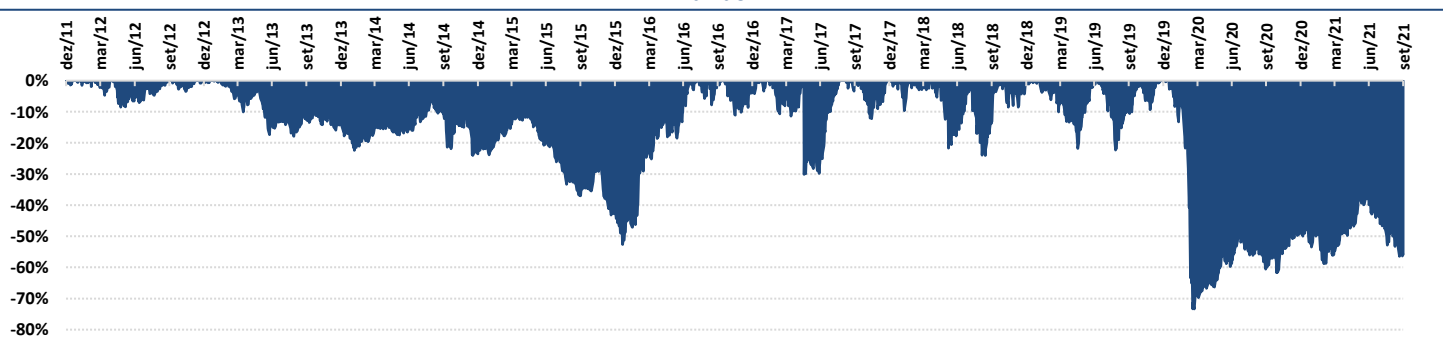
O fundo investido tem como estratégia alocar a maior parte do capital em ações de empresas selecionadas através de análise fundamentalista e modelos proprietários. São escolhidas aquelas com potencial de valorização a médio e longo prazos, ajustado pelo risco incorrido. O fundo pode atuar também nos mercados de câmbio, juros, índice e se utilizar de derivativos sem limites pré-estabelecidos em relação ao seu patrimônio líquido, além dos ativos elencados no artigo 115 da Instrução Normativa CVM n. 555.

Estatísticas		Informações Operacionais		Dados Bancários	
Rentabilidade anualizada	<b>11,32%</b>	Início do Fundo	<b>29/12/2011</b>	Favorecido	<b>ALASKA BLACK FIC FIA - BDR NÍVEL I</b>
Volatilidade	<b>37,68%</b>	Taxa de Administração	<b>1,85% + 0,15% a.a. (Fundo Master)</b>	CNPJ	<b>12.987.743/0001-86</b>
Patrimônio Líquido (R\$)	<b>1.270.946.081</b>	Taxa de Performance	<b>20% sobre o que exceder o IPCA+6%</b>	Banco	<b>BTG PACTUAL (208)</b>
Patrimônio Médio* (R\$)	<b>1.678.587.323</b>	Aplicação Inicial	<b>R\$ 5.000,00</b>	Agência	<b>1</b>
* Últimos 12 meses		Movimentação Mínima	<b>R\$ 1.000,00</b>	Conta Corrente	<b>115395</b>
Cota de Aplicação	<b>D+1</b>	Saldo Mínimo	<b>R\$ 5.000,00</b>	Tributação	<b>Fundo de Ações</b>
Cota de Resgate	<b>D+30 (corridos)</b>	Horário Limite de Movimentações	<b>14h30</b>	Tipo ANBIMA	<b>Ações Livre</b>
Pagamento de Resgate	<b>D+2 (úteis) após cotização</b>	Prazo de Resgate	<b>5% de multa (taxa de saída*). Cota D+1. Pagamento D+4 (úteis) após cotização</b>	Código ANBIMA	<b>267163</b>

### Histórico de Rentabilidade

		JAN	FEV	MAR	ABR	MAI	JUN	JUL	AGO	SET	OUT	NOV	DEZ	ANO	ACUM	COTA NO ANO
<b>2021</b>	<b>FUNDO</b>	-9,53%	-8,87%	8,72%	10,51%	12,47%	7,36%	-12,31%	-4,34%	-14,76%				-14,46%	183,72%	
	IPCA+6%	0,71%	1,28%	1,47%	0,77%	1,32%	1,07%	1,44%	1,17%	1,72%				11,52%	207,43%	
	IBOV	-3,32%	-4,37%	6,00%	1,94%	6,16%	0,46%	-3,94%	-2,48%	-6,57%				-6,75%	95,54%	
<b>2020</b>	<b>FUNDO</b>	-2,76%	-14,54%	-59,72%	13,61%	10,81%	3,86%	17,43%	-8,10%	-9,81%	-4,42%	22,38%	9,64%	-45,38%	231,70%	
	IPCA+6%	0,72%	0,67%	0,58%	0,15%	0,08%	0,75%	0,90%	0,73%	1,13%	1,35%	1,36%	1,87%	10,76%	175,69%	
	IBOV	-1,63%	-8,43%	-29,90%	10,25%	8,57%	8,76%	8,27%	-3,44%	-4,80%	-0,69%	15,90%	9,30%	2,92%	109,71%	
<b>2019</b>	<b>FUNDO</b>	14,69%	-2,30%	-5,62%	-2,97%	2,50%	8,77%	7,08%	-14,27%	11,03%	8,58%	-4,35%	12,69%	36,48%	507,25%	
	IPCA+6%	0,83%	0,90%	1,19%	1,06%	0,64%	0,45%	0,72%	0,62%	0,45%	0,63%	0,98%	1,64%	10,59%	148,90%	
	IBOV	10,82%	-1,86%	-0,18%	0,98%	0,70%	4,06%	0,84%	-0,67%	3,57%	2,36%	0,95%	6,85%	31,58%	103,77%	
<b>2018</b>	<b>FUNDO</b>	6,33%	3,47%	4,69%	1,40%	-10,26%	-3,84%	12,36%	-13,92%	3,79%	27,90%	-1,19%	1,96%	30,37%	344,93%	
	IPCA+6%	0,80%	0,74%	0,58%	0,71%	0,89%	1,75%	0,84%	0,44%	0,92%	0,96%	0,25%	0,61%	9,92%	125,06%	
	IBOV	11,14%	0,52%	0,01%	0,88%	-10,87%	-5,20%	8,88%	-3,21%	3,48%	10,19%	2,38%	-1,81%	15,03%	54,86%	
<b>2017</b>	<b>FUNDO</b>	16,28%	18,45%	-2,71%	-3,89%	-15,81%	-1,18%	24,19%	17,60%	4,58%	-2,58%	-2,65%	12,52%	74,62%	241,28%	
	IPCA+6%	0,89%	0,75%	0,78%	0,56%	0,82%	0,26%	0,73%	0,72%	0,62%	0,91%	0,74%	0,91%	9,05%	104,75%	
	IBOV	7,38%	3,08%	-2,52%	0,65%	-4,12%	0,30%	4,80%	7,46%	4,88%	0,02%	-3,15%	6,16%	26,86%	34,62%	
<b>2016</b>	<b>FUNDO</b>	-7,34%	3,18%	36,49%	13,41%	-4,19%	10,02%	15,00%	7,42%	8,44%	11,32%	-4,24%	2,90%	129,21%	95,44%	
	IPCA+6%	1,74%	1,34%	0,94%	1,08%	1,27%	0,86%	1,01%	0,98%	0,57%	0,72%	0,64%	0,81%	12,64%	87,76%	
	IBOV	-6,79%	5,91%	16,97%	7,70%	-10,09%	6,30%	11,22%	1,03%	0,80%	11,23%	-0,65%	-2,71%	38,93%	6,12%	
<b>2015</b>	<b>FUNDO</b>	-0,44%	10,77%	1,94%	2,31%	-3,02%	-4,69%	-6,74%	-8,37%	-9,35%	2,70%	0,60%	-8,76%	-22,37%	-14,73%	
	IPCA+6%	1,73%	1,64%	1,84%	1,18%	1,21%	1,28%	1,16%	0,71%	1,03%	1,31%	1,48%	1,47%	17,26%	66,69%	
	IBOV	-6,20%	9,97%	-0,84%	9,93%	-6,17%	0,61%	-4,17%	-8,33%	-3,36%	1,80%	-1,63%	-3,92%	-13,31%	-23,62%	
<b>2014</b>	<b>FUNDO</b>	-6,99%	2,21%	3,19%	-0,18%	-2,28%	2,47%	2,44%	8,19%	-2,27%	-4,27%	0,27%	-13,13%	-11,45%	9,84%	
	IPCA+6%	1,06%	1,16%	1,36%	1,14%	0,95%	0,87%	0,54%	0,74%	1,08%	0,96%	0,98%	1,29%	12,82%	42,16%	
	IBOV	-7,51%	-1,14%	7,05%	2,40%	-0,75%	3,76%	5,01%	9,78%	-11,70%	0,95%	0,17%	-8,62%	-2,91%	-11,89%	
<b>2013</b>	<b>FUNDO</b>	2,96%	0,68%	-3,35%	-1,91%	-0,02%	-6,35%	-1,68%	-3,76%	4,69%	2,32%	-0,15%	-3,27%	-9,92%	24,04%	
	IPCA+6%	1,37%	1,02%	0,94%	1,06%	0,86%	0,72%	0,56%	0,75%	0,84%	1,11%	1,01%	1,41%	12,29%	26,01%	
	IBOV	-1,95%	-3,91%	-1,87%	-0,78%	-4,30%	-11,31%	1,64%	3,68%	4,65%	3,66%	-3,27%	-1,86%	-15,50%	-9,25%	
<b>2012</b>	<b>FUNDO</b>	5,22%	7,51%	3,21%	4,91%	-5,01%	1,31%	3,01%	-0,35%	3,55%	1,48%	1,22%	7,01%	37,70%	37,70%	
	IPCA+6%	1,12%	0,89%	0,72%	1,11%	0,87%	0,54%	0,94%	0,95%	1,01%	1,10%	1,07%	1,26%	12,21%	12,21%	
	IBOV	11,13%	4,34%	-1,98%	-4,17%	-11,86%	-0,25%	3,21%	1,72%	3,71%	-3,56%	0,71%	6,05%	7,40%	7,40%	

### Drawdown



Administração: **btgpactual**

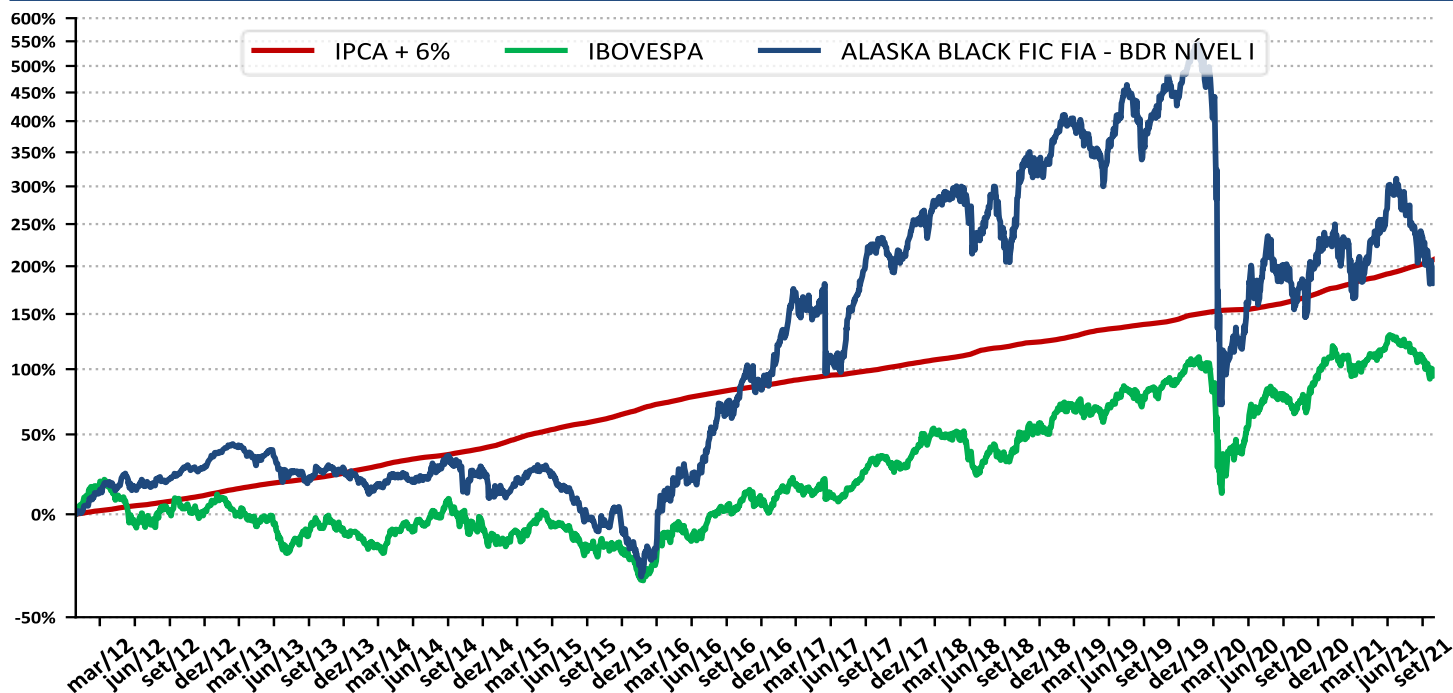
Custódia: **btgpactual**

Auditoria: **KPMG**

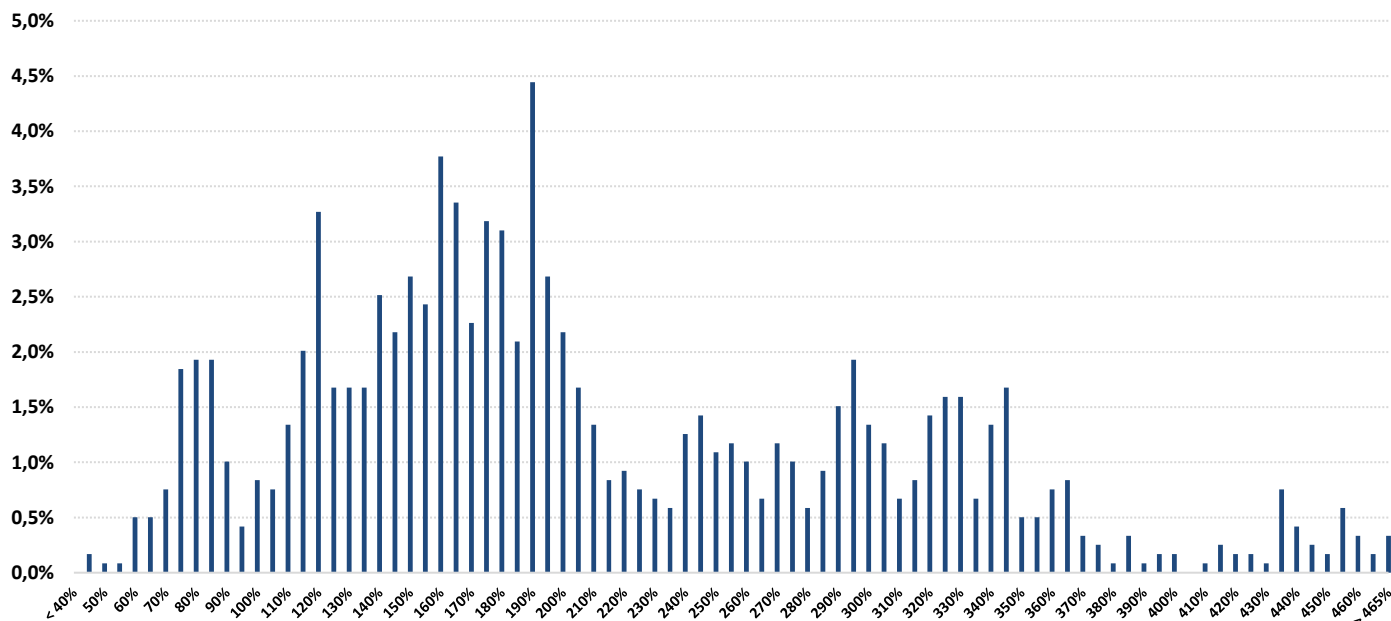
Autorregulação: **ANBIMA**

Este material tem caráter meramente informativo e não deve ser considerado uma oferta para compra de cotas do Fundo. É recomendada a leitura cuidadosa do prospecto, formulário de informações complementares, lâmina de informações essenciais e regulamento do Fundo pelo investidor ao aplicar seus recursos. Maiores informações e cópias do prospecto e do regulamento podem ser obtidas na instituição responsável pela distribuição de cotas do fundo ou na página da CVM: [www.cvm.gov.br](http://www.cvm.gov.br). A rentabilidade obtida no passado não representa garantia de rentabilidade futura. A rentabilidade divulgada é líquida das taxas de administração e performance mas não é líquida de impostos. A concessão do registro da presente distribuição não implica, por parte da CVM, garantia de veracidade das informações prestadas ou julgamento sobre a qualidade do fundo, de seu administrador ou das cotas a serem distribuídas. Fundos de investimento não contam com garantia do administrador do fundo, do gestor da carteira, de qualquer mecanismo de seguro ou, ainda, do fundo garantidor de créditos - FGC. Os fundos multimercados com renda variável podem estar expostos a significativa concentração em ativos de poucos emissores, com os riscos daí decorrentes. Para avaliação da performance de um fundo de investimento, é recomendável uma análise de, no mínimo, 12 (doze) meses. As informações relacionadas à performance do Fundo são referentes à cota de fechamento do último dia útil do mês anterior à elaboração deste documento. Para ouvidoria, contatar [ouvidoria@alaska-asset.com.br](mailto:ouvidoria@alaska-asset.com.br).

### Rentabilidade



### Retornos em janelas móveis de 5 anos



Administração:



Custódia:



Auditoria:



Autorregulação:



Este material tem caráter meramente informativo e não deve ser considerado uma oferta para compra de cotas do Fundo. É recomendada a leitura cuidadosa do prospecto, formulário de informações complementares, lâmina de informações essenciais e regulamento do Fundo pelo investidor ao aplicar seus recursos. Maiores informações e cópias do prospecto e do regulamento podem ser obtidas na instituição responsável pela distribuição de cotas do fundo ou na página da CVM: [www.cvm.gov.br](http://www.cvm.gov.br). A rentabilidade obtida no passado não representa garantia de rentabilidade futura. A rentabilidade divulgada é líquida das taxas de administração e performance mas não é líquida de impostos. A concessão do registro da presente distribuição não implica, por parte da CVM, garantia de veracidade das informações prestadas ou julgamento sobre a qualidade do fundo, de seu administrador ou das cotas a serem distribuídas. Fundos de investimento não contam com garantia do administrador do fundo, do gestor da carteira, de qualquer mecanismo de seguro ou, ainda, do fundo garantidor de créditos - FGC. Os fundos multimercados com renda variável podem estar expostos a significativa concentração em ativos de poucos emissores, com os riscos daí decorrentes. Para avaliação da performance de um fundo de investimento, é recomendável uma análise de, no mínimo, 12 (doze) meses. As informações relacionadas à performance do Fundo são referentes à cota de fechamento do último dia útil do mês anterior à elaboração deste documento.