

O Fundo

O fundo é classificado como ações e aloca pelo menos 97% de seus recursos em cotas do fundo de investimento **ALASKA BLACK MASTER FUNDO DE INVESTIMENTO EM AÇÕES - BDR NÍVEL I**, que procura gerar resultados consistentes e superiores através de investimentos majoritariamente em empresas, além de poder atuar nos mercados de câmbio, juros, índice e se utilizar de derivativos sem limites pré-estabelecidos em relação ao seu patrimônio líquido, além dos ativos elencados no artigo 115 da Instrução Normativa CVM n. 555.

O Público Alvo

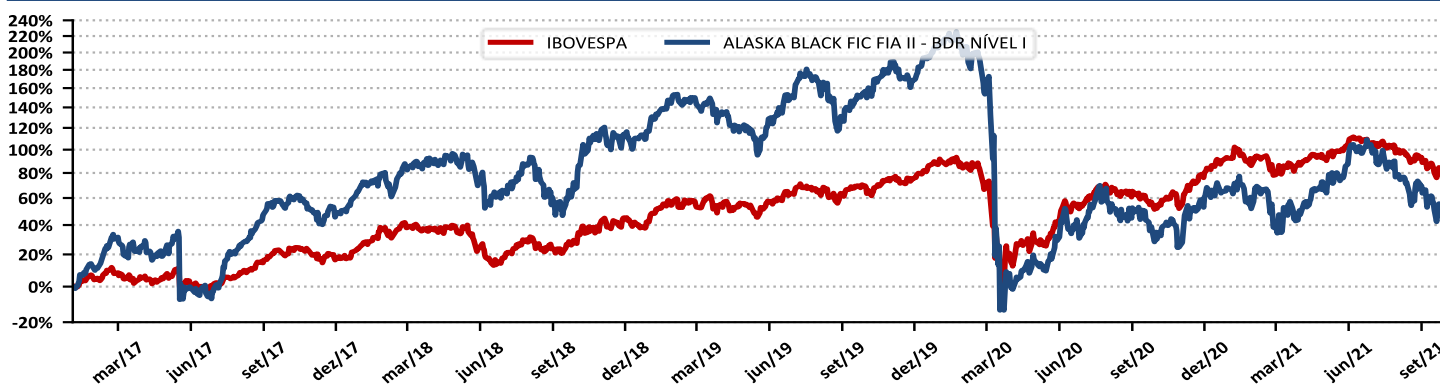
O fundo é destinado ao público em geral, observando os valores mínimos de aplicação inicial, permanência, de movimentação mínima tanto para aplicações quanto resgates. **Contas com saldo acima de 250 mil reais não podem realizar novas aplicações.**

Política de Investimentos

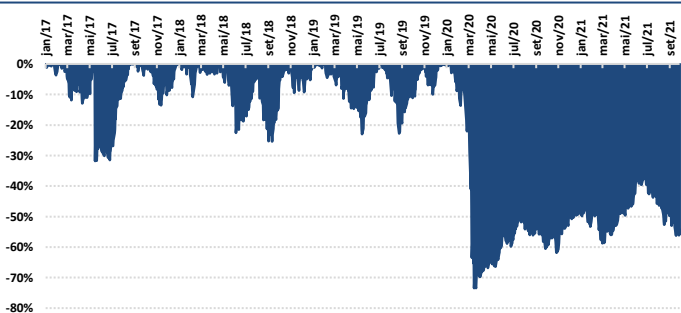
O fundo investido tem como estratégia alocar a maior parte do capital em ações de empresas selecionadas através de análise fundamentalista e modelos proprietários. São escolhidas aquelas com potencial de valorização a médio e longo prazos, ajustado pelo risco incorrido. O fundo pode atuar também nos mercados de câmbio, juros, índice e se utilizar de derivativos sem limites pré-estabelecidos em relação ao seu patrimônio líquido, além dos ativos elencados no artigo 115 da Instrução Normativa CVM n. 555.

Estatísticas		Informações Operacionais		Dados Bancários	
Rentabilidade anualizada	8,05%	Início do Fundo	03/01/2017	Favorecido	ALASKA BLACK FIC FIA II - BDR NÍVEL I
Volatilidade	50,57%	Taxa de Administração	1,85% + 0,15% a.a. (Fundo Master)	CNPJ	26.648.868/0001-96
Patrimônio Líquido (R\$)	318.736.582	Taxa de Performance	20% sobre o que exceder o IBOVESPA	Banco	BTG PACTUAL (208)
Patrimônio Médio* (R\$)	421.204.424	Aplicação Inicial	R\$ 1.000,00	Agência	001
* Últimos 12 meses		Movimentação Mínima	R\$ 500,00	Conta Corrente	288761
Cota de Aplicação	D+1	Saldo Mínimo	R\$ 1.000,00	Tributação	Fundo de Ações
Cota de Resgate	D+30 (corridos)	Horário Limite de Movimentações	14h30	Tipo ANBIMA	Ações Livre
Pagamento de Resgate	D+2 (úteis) após cotização	Prazo de Resgate	5% de multa (* taxa de saída). Cota D+1.	Código ANBIMA	432105
		Inferior a 30 dias	Pagamento D+4 (úteis) após cotização		

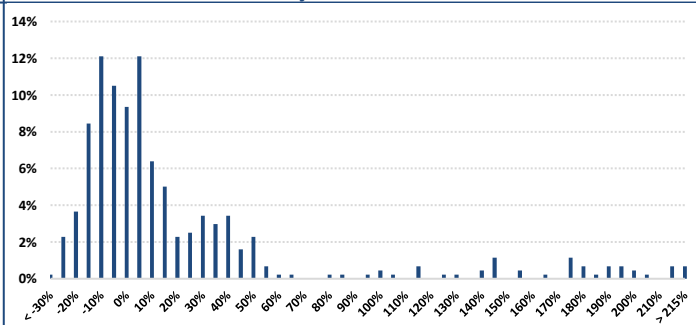
Rentabilidade



Drawdown



Retornos em janelas móveis de 3 anos



Histórico de Rentabilidade

		JAN	FEV	MAR	ABR	MAI	JUN	JUL	AGO	SET	OUT	NOV	DEZ	ANO	ACUM	COTA NO ANO
2021	FUNDO	-9,53%	-8,87%	8,73%	10,52%	12,64%	7,52%	-12,31%	-4,34%	-14,75%				-14,19%	44,06%	
	IBOV	-3,32%	-4,37%	6,00%	1,94%	6,16%	0,46%	-3,94%	-2,48%	-6,57%				-6,75%	79,54%	
2020	FUNDO	-2,79%	-14,58%	-59,62%	13,67%	10,92%	3,89%	17,66%	-8,22%	-9,87%	-4,43%	22,53%	9,78%	-45,04%	67,88%	
	IBOV	-1,63%	-8,43%	-29,90%	10,25%	8,57%	8,76%	8,27%	-3,44%	-4,80%	-0,69%	15,90%	9,30%	2,92%	92,54%	
2019	FUNDO	16,65%	-2,73%	-6,07%	-3,47%	2,58%	10,08%	7,16%	-14,32%	11,06%	9,31%	-4,49%	13,98%	40,94%	205,44%	
	IBOV	10,82%	-1,86%	-0,18%	0,98%	0,70%	4,06%	0,84%	-0,67%	3,57%	2,36%	0,95%	6,85%	31,58%	87,09%	
2018	FUNDO	7,57%	3,91%	4,49%	1,43%	-11,58%	-3,90%	12,26%	-13,88%	3,82%	29,14%	-0,89%	1,57%	31,33%	116,72%	
	IBOV	11,14%	0,52%	0,01%	0,88%	-10,87%	-5,20%	8,88%	-3,21%	3,48%	10,19%	2,38%	-1,81%	15,03%	42,18%	
2017	FUNDO	9,83%	18,49%	-3,49%	-4,27%	-16,92%	-1,22%	25,57%	18,68%	5,31%	-2,83%	-3,17%	13,27%	65,01%	65,01%	
	IBOV	4,62%	3,08%	-2,52%	0,65%	-4,12%	0,30%	4,80%	7,46%	4,88%	0,02%	-3,15%	6,16%	23,60%	23,60%	

Administração:



Custódia:



Auditoria:



Autorregulação:



Este material tem caráter meramente informativo e não deve ser considerado uma oferta para compra de cotas do Fundo. É recomendada a leitura cuidadosa do prospecto, formulário de informações complementares, lâmina de informações essenciais e regulamento do Fundo pelo investidor ao aplicar seus recursos. Maiores informações e cópias do prospecto e do regulamento podem ser obtidas na instituição responsável pela distribuição de cotas do fundo ou na página da CVM: www.cvm.gov.br. A rentabilidade obtida no passado não representa garantia de rentabilidade futura. A rentabilidade divulgada é líquida das taxas de administração e performance mas não é líquida de impostos. A concessão do registro da presente distribuição não implica, por parte da CVM, garantia de veracidade das informações prestadas ou julgamento sobre a qualidade do fundo, de seu administrador ou das cotas a serem distribuídas. Fundos de investimento não contam com garantia do administrador do fundo, do gestor da carteira, de qualquer mecanismo de seguro ou, ainda, do fundo garantidor de créditos - FGC. Os fundos multimercados com renda variável podem estar expostos a significativa concentração em ativos de poucos emissores, com os riscos daí decorrentes. Para avaliação da performance de um fundo de investimento, é recomendável uma análise de, no mínimo, 12 (doze) meses. As informações relacionadas à performance do Fundo são referentes à cota de fechamento do último dia útil do mês anterior à elaboração deste documento. Para ouvidoria, contatar ouvidoria@alaska-asset.com.br.